

DIP法による骨塩定量検査
140点の保険請求が可能です

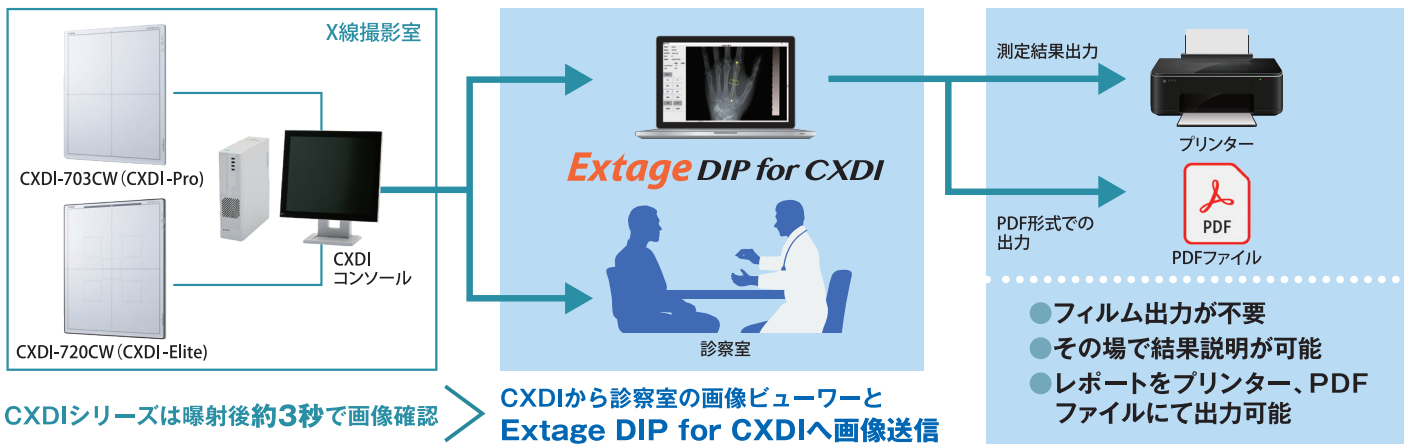
Extage DIP for CXDI



▶CXDIシリーズで撮影した画像データをExtage DIP for CXDIで測定すれば
撮影当日に即座に測定結果を患者様にご説明いただけます

【DIP法とは?】1994年に浜松ホトニクス社によって開発された骨塩定量検査法です。簡便な検査法ではありますが、浜松ホトニクス社独自のアルゴリズムを使用した70,000人以上の臨床データをもとに診断基準が作成されているため、信頼度が高い検査法です。

導入イメージ



CXDIシリーズは曝射後約3秒で画像確認

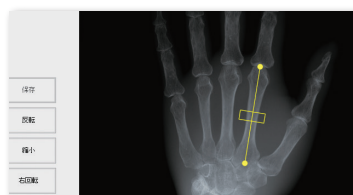
CXDIから診察室の画像ビューワーとExtage DIP for CXDIへ画像送信

CXDI-Pro 医療機器認証番号: 303ABBZX00048000
CXDI-Elite 医療機器認証番号: 304ABBZX00003000

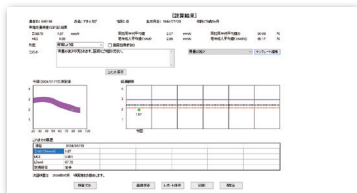
計測手順



1 CXDIから送られた検査画像を、検査リストからダブルクリックして表示させます。



2 第2中手骨の両端を指定して計測範囲を選択した後計算ボタンをクリックします。



4 検査結果が表示されます。過去の検査結果も表示されるため推移を確認できます。

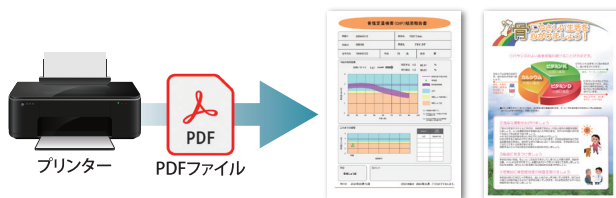


3 即座に計測値が表示されます。レポートボタンをクリックします。

Extage DIP for CXDIの特長

レポートをプリンター出力やPDF出力できます
プリントアウトした結果票には骨粗鬆症予防策出力もできます

計測回数のカウント情報をクラウドで管理します
測定結果はクラウドにバックアップされるので安心です (画像は含みません)



■ご注意ください

- Extage DIP for CXDIをご利用いただくには、DIPネットワークサービスにご加入いただきます。また、骨塩測定一件ごとに測定料金がかかります。
- サポートサービスには、DIPネットワークサービスに含まれるネットワークサポートサービスと、スポット対応の有償オンサイトサポートサービスがあります。
- DIP計測を実施するためのCXDI画像処理条件は骨塩定量測定用のパラメーターになります。
- ご使用にあたり製品添付の取り扱い説明書をご確認ください。
- 納品前にお客様の環境下にて試し撮りを実施させて頂いた際、計測結果が基準値を満たさない場合は別途費用が発生する場合がございます。

● 製造販売元

JPD 日本ポラデジタル株式会社

本社 〒113-0034 東京都文京区湯島2-16-10 MASSビル
TEL:03-6801-2331 FAX:03-6801-2330
大阪営業所 〒530-0047 大阪府大阪市北区西天満3-2-9 翁ビル4F
TEL:06-6130-9500 FAX:06-6130-9501

※記載されているすべての社名および製品名は各社の商標または登録商標です。
※予告なく仕様は変更となることがあります。
※価格につきましては、取扱い販売店にお問い合わせください。
インターネットでも製品情報をご紹介します。 <https://www.poladigital.co.jp/>

● お問い合わせは