

“ ASPI Driver for Windows version 4.71 ” ダウンロード&インストール手順

1. ダウンロード手順

1 - 1 . ページ右にある[ダウンロードアイコン (図 1)]をクリックします。

図 1

ASPI Driver for Windows version 4.71

Filename: aspi_v471.exe
日時: 28 5 2002
Size: 533.0 KB
Language: English US
バージョン: 4.71
予定されているダウンロード時間:
Modem (56k) - 0 分, 9 seconds
DSL (256k) - 5秒以内
T1 (1.4Mb) - 5秒以内



1- 2 . 「ダウンロード可能な使用許諾書」ページの下部にある質問に「はい」と回答して、“同意します。回答に偽りはありません”をクリックします。

図 2

次の質問にお答えいただき (必須)、回答を送信してください。

1. 私は、上記の契約条項のすべて (適応される輸出規制法を含む) を読み、理解しました。そのすべてに従うことに同意します。

はい いいえ

アダプテックのダウンロード可能なソフトウェア使用許諾契約書を読み、上記の質問にお答えいただいた後、ダウンロード処理を続行するには、次の該当するボタンをクリックすることにより、同意する必要があります。

1 - 3 . ダウンロードページに入ったら、[Primary]ボタンをクリックしてダウンロードを開始します。(図 3)

図 3

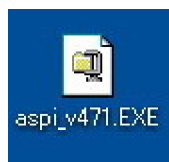
Title: ASPI Driver for Windows version 4.71
Filename: aspi_v471.exe


[Download from HTTP Server](#)
(2,000 users maximum)

“ ASPI Driver for Windows version 4.71 ” ダウンロード&インストール手順

- 1 - 4 . ダウンロードが終了すると PC 上に「 aspi_v471.EXE 」が作成されます。
(図 4)

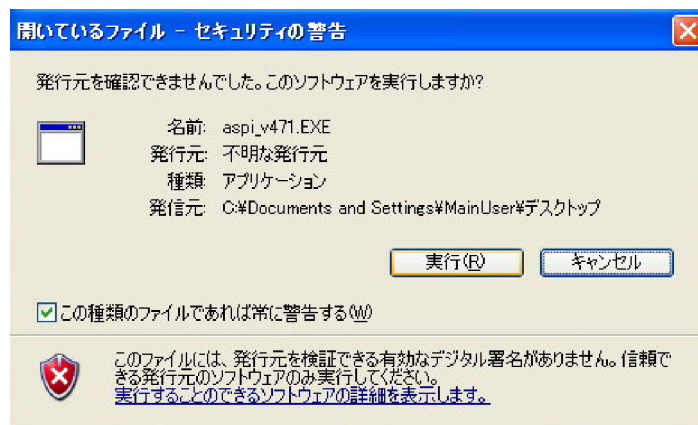
図 4



2 . インストール手順

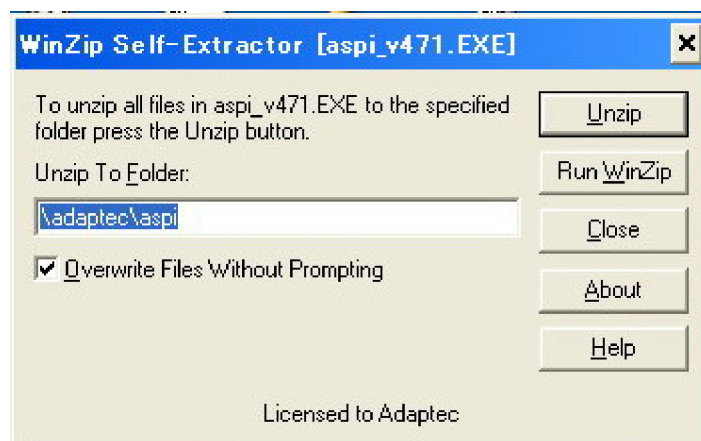
- 2 - 1 . 作成された上記「 aspi_v471.EXE 」をクリックすると解凍が開始されます。

解凍を実行するダイアログが表示され[実行]ボタンを押します。



次に解凍先を指定してきますデフォルトではメインドライブ直下に作成されます。(“ adaptec/aspi ”)

変更がなければ[Unzip]ボタンを押します。



“ ASPI Driver for Windows version 4.71 ” ダウンロード&インストール手順

[Unzip]ボタンを押すと先に指定した場所に[aspi]フォルダが作成されます。

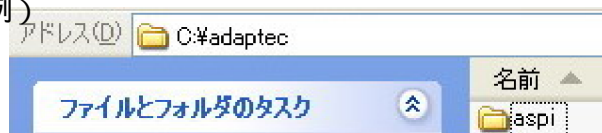
問題がなければ下図のように表示されますので[OK]ボタンを押して、次に[Close]ボタンを押してダイアログを閉じます。



次に作成されたフォルダを確認します。

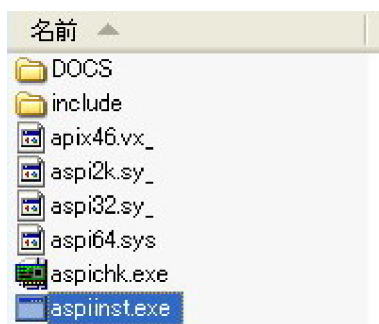
“ エクスプローラ ” または “ マイコンピュータ ” からメインドライブ直下の[adaptec] [aspi]の順でフォルダを探します。

例)



[aspi]フォルダが確認出来ましたら、フォルダを開いてください。

フォルダ内にある “ aspiinst.exe(または aspiinst) ” をダブルクリックしてインストールを開始してください。



“ ASPI Driver for Windows version 4.71 ” ダウンロード&インストール手順

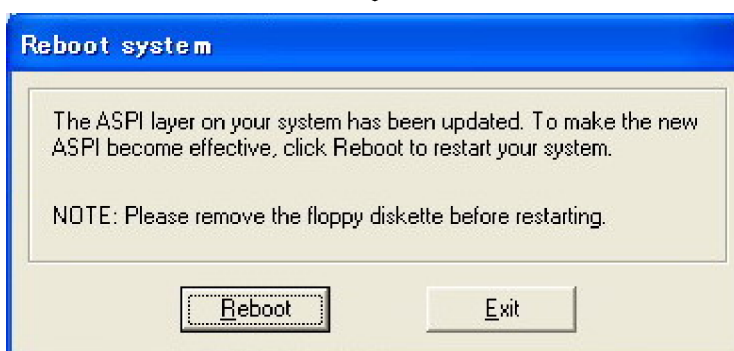
インストールを開始すると下図のダイアログが表示されますので[Install]ボタンを押してください。



インストールが終了すると下図のダイアログが表示されますので[Exit]を押して終了してください。



[OK]を押す。



以上までがインストール手順です。
ハードウェアの接続を確認してください。